

# 畳(タタミ)・押入れ、タンス内・内壁の防カビに最適

家庭用:殺菌・抗菌・防カビ剤 モルキラー® **MX80E**

**室内のあらゆる菌・カビ菌を防御**

**現在カビが、発生している場合**

カビ取り剤KZ・カビ取りジェルZBで、除去後使用

## 商品の説明

プロ仕様の施工製品を家庭用に改良

カビ、細菌の発生を抑制

結露も抑制、抗菌効果  
消臭効果も発揮

## お客様施工

●効果持続 **約6か月**の施工 MX80Eを、1回塗布(スプレー吹き付け)

●効果持続 **約7か月～2年以内**の施工 MX80Eを、2回塗布

成分：ジメチルベンジンアンモニウム塩・フェノキシエタノール・ベンジルアルコール

●効果持続 **3年保証施工** プロ施工技術者にお任せ (特許:耐久性防カビ方法)

国土交通省 NETIS認定 登録NO-120063-A (プロバクター工法)

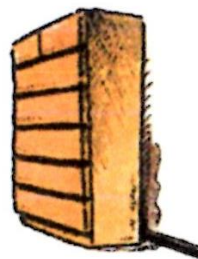
全菌種に対応 除カビ剤(カビサール) ⇒ 殺菌剤(モルキラーX50) ⇒ 防カビ剤(モルシールSUN26)

結露を放っておくと……

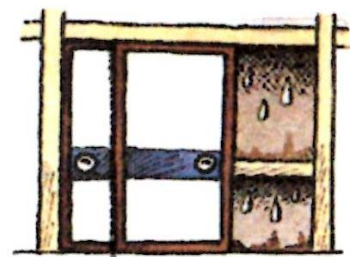
—こんなに怖い結露のトラブル!!—



壁の隅に汚いシミカビ発生



タンスの後ろジメジメ カビ発生



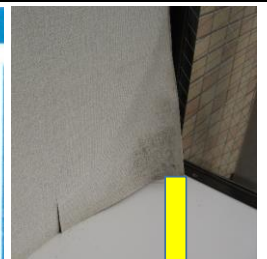
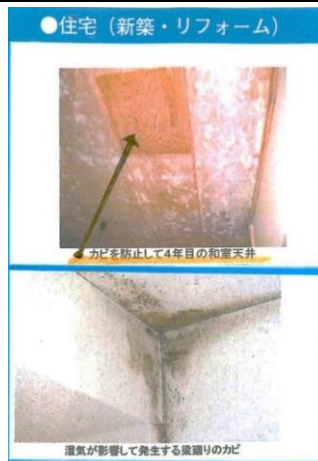
押入がジメジメ カビ発生

## プロ仕様を家庭用に改良したMX80Eで、室内の結露対策解決

### カビ発生ヶ所及び状況



押入れ内部天井部分  
サッシ窓下部分のカビ発生ヶ所



MX80E 簡易防カビ剤塗布で解決します